

# KOS1600T CONDITIONNEUR DE SIGNAL RTD / RESISTANCE / POTENTIOMETER MANUEL D'UTILISATION

## ⚠ IMPORTANT - EXIGENCES CE ET DE SÉCURITÉ

Important - Situations potentiellement dangereuses. Les personnes responsables de l'installation et de l'utilisation de cet équipement doivent être pleinement conscientes de tous les aspects de ce guide. Le non respect de ces instructions peut provoquer des blessures graves et des dommages matériels. Ce produit est adapté à l'environnement. Catégorie de degré d'installation II de pollution. Le produit est classé dans la catégorie "ÉQUIPEMENT CONNEXE DE MANIÈRE PERMANENTE" et doit être monté sur rail DIN, à l'intérieur d'un boîtier approprié offrant une protection de l'environnement d'un degré IP65 ou supérieur. L'alimentation en courant continu doit provenir d'un approvisionnement local et non d'un système de distribution. Pour respecter les exigences CEM CE, les câbles d'entrée et d'alimentation doivent mesurer moins de 30 mètres. Le produit ne contient aucune pièce réparable ni ajustement interne. Aucune tentative ne doit être faite pour réparer ce produit. Les appareils défectueux doivent être renvoyés au fournisseur pour réparation. Ce produit doit être installé par une personne qualifiée. Tout le câblage électrique doit être effectué conformément aux réglementations en vigueur pour le lieu d'installation. Avant de commencer tout travail de connexion électrique, veuillez vous assurer que toutes les alimentations sont éteintes.

CONDITIONS MAXIMALES ABSOLUES (les excéder peut causer des dommages à l'unité) :-

Tension d'alimentation	± 50 V dc (Protégé contre les surtensions et les connexions inversées)
Courant avec surtension	± 200 mA
Tension d'entrée	± 24 VDC, 24 V rms entre tous les terminaux
Courant d'entrée	± 30 mA entre les terminaux
Ambiante	Température (-30 à 75) °C Humidité (10 à 95) % RH (Sans condensation)



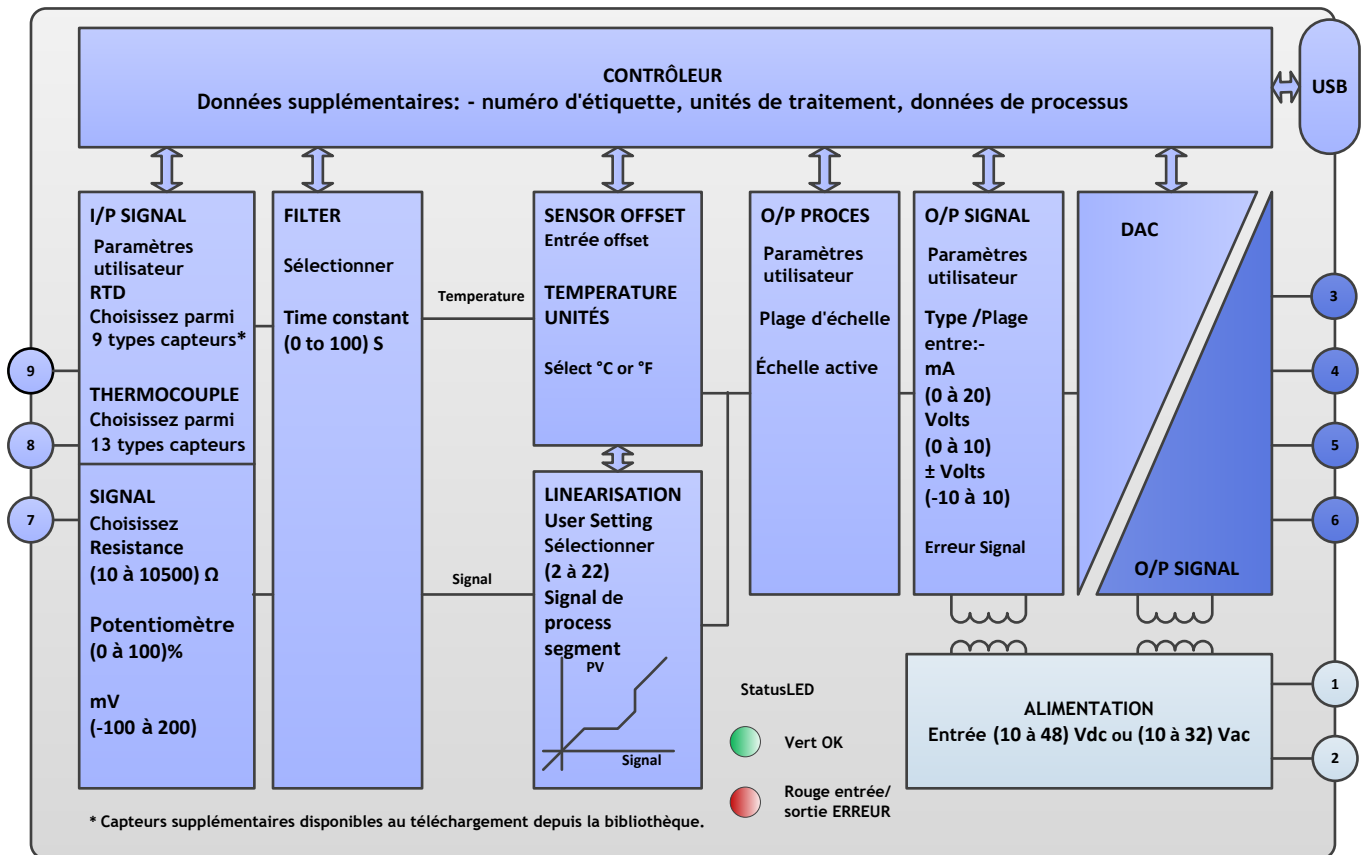
VEUILLEZ VOUS RÉFÉRER À L'ÉTIQUETTE DU PRODUIT POUR LES DÉTAILS DE CONTACT DE FABRICANTS.

Tous les efforts ont été déployés pour assurer l'exactitude de ce document. Toutefois, nous déclinons toute responsabilité pour les dommages, blessures, pertes ou frais résultant d'erreurs et d'omissions, et nous nous réservons le droit de modifier sans préavis.

## RECEVOIR ET DÉBALLAGE

Veillez inspecter soigneusement l'emballage et l'instrument pour détecter tout signe de dommage dû au transport. Si l'instrument a été endommagé, veuillez en informer immédiatement votre fournisseur.

## FONCTIONNEMENT (veuillez vous référer à la fiche technique pour les spécifications techniques complètes.

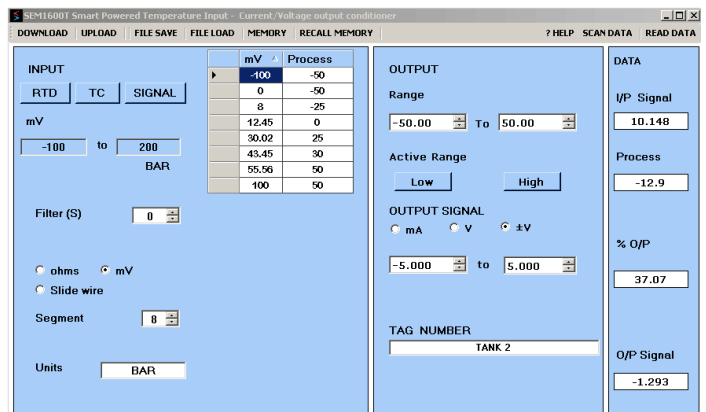


## ⚠ CONFIGURATION

Ce produit est configuré à l'aide du port USB d'un PC équipé du logiciel USB\_Speed\_Link, disponible sur le site Web de votre fournisseur. Lors de la configuration, le produit est alimenté directement à partir du port USB, ce qui élimine le besoin d'alimentation supplémentaire. Si l'utilisateur souhaite surveiller les données de processus en direct lors de la configuration, il faut alors appliquer l'alimentation. Notez que l'entrée et le port USB de l'appareil partagent la même terre, il faut donc veiller à assurer l'isolation entre le PC et le circuit d'entrée. Ceci est mieux réalisé en utilisant un ordinateur portable. Le logiciel USB\_Speed\_Link est fourni avec un menu d'aide détaillé pour guider l'utilisateur à travers la procédure de configuration simple. Sauf indication contraire au moment de la commande, ce produit est fourni avec la configuration par défaut indiquée ci-dessous.

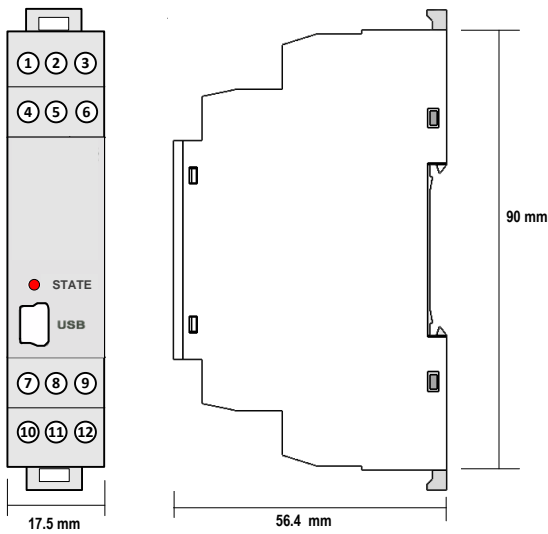


Réglage d'usine  
Type d'entrée = PT100 (IEC)  
Plage d'entrée = (-205 à 855) °C  
Unités = " C "  
Sortie Procés = (0 à 100) °C  
Plage de sortie = (4 à 20) mA  
Filter = off  
Offset utilisateur = 0.0 °C  
Tag = " "  
Signal d'erreur = 21.00 mA



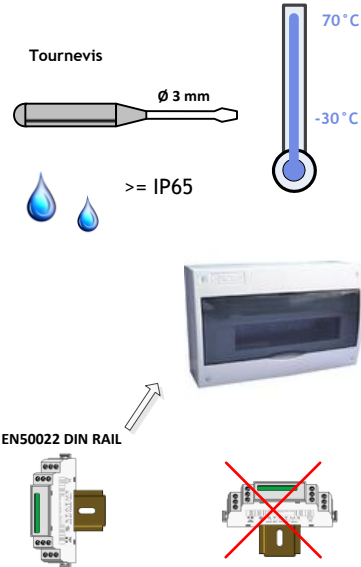


## INSTALLATION MECANIQUE

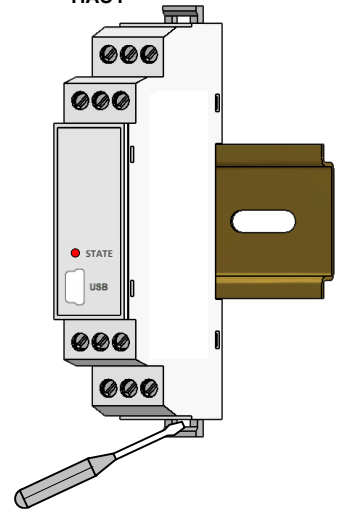


Style DIN 43880 (1 module largeur)  
 Matériel Polyamide 6.6 auto-extingible  
 Terminaux Borne à vis  
 Câble 2.5 mm Max  
 Couleur Grise

## MONTAGE



## HAUT



Pour installer ou libérer le module Insérez le tournevis dans la fente et le loquet du levier loin du corps.



## INSTALLATION ÉLECTRIQUE

- 1.0 COUPEZ L'ALIMENTATION AVANT DE TRAVAILLER SUR UNE CONNEXION ÉLECTRIQUE.
- 2.0 L'ALIMENTATION EST PROTÉGÉE AVEC UN FUSIBLE RESETTABLE INTERNE SUR LA TENSION.

## RACCORDEMENT

Pour une longueur de câble < 3 mètres, aucun écran ou paire torsadée n'est requis. Utilisez les types recommandés pour la longueur de câble (3 à 30) mètres.

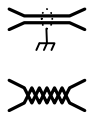
### Câbles d'entrée

Potentiomètre  
 Thermocouple  
 Câble blindé



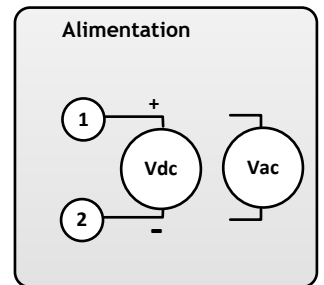
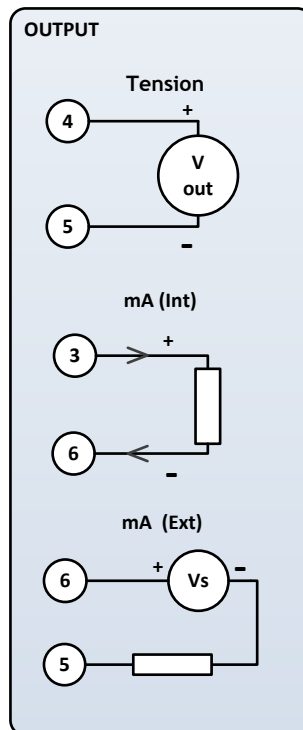
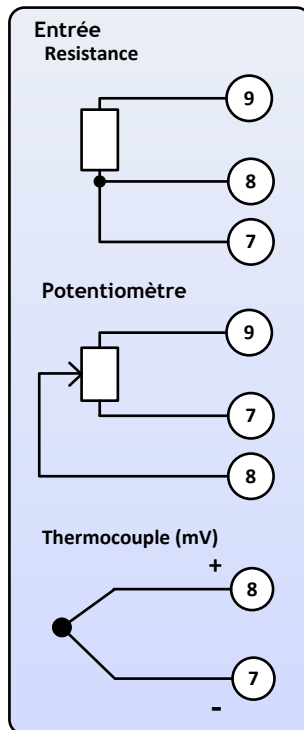
### Câbles de sortie

Câble blindé ou  
 torsadé



### Note:

La détection du signal de circuit ouvert n'est pas disponible sur l'entrée mV (broches 7 et 8).  
 Court-circuit, l'entrée mV (broches 7 et 8) indiquera 0 mA à l'entrée



Tournevis

